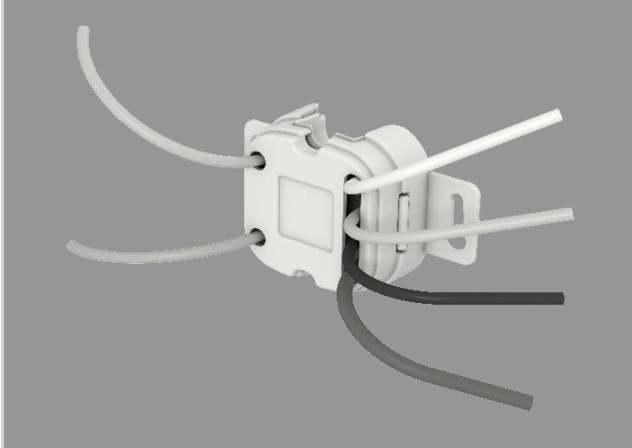


Produktdatenblatt

KLF 050 – VELUX INTEGRA® Schalter-Interface



io-homecontrol® bietet eine fortschrittliche und sichere Radio-Funktechnologie, die einfach zu installieren ist. io-homecontrol® gekennzeichnete Produkte kommunizieren miteinander, wodurch Komfort, Sicherheit und Energieeinsparungen sichergestellt werden. Mehr Informationen: www.io-homecontrol.com

Produktbeschreibung und -vorteile

- Interface mit potentialfreiem Eingang und 230V Anschluss für die Stromversorgung.
- Kann ein Produkt oder eine Produktgruppe, welche mit io homecontrol® ausgestattet ist, ansteuern.
- Interface zur Verbindung von Fremdtastern, BUS-Systemen und Sensoren mit Produkten des VELUX INTEGRA®-Systems, VELUX INTEGRA® Sonnenschutzprodukte sowie VELUX INTEGRA® Elektro- und Solar-Rollläden (io-homecontrol® kompatibel).
- Farbe / Material: Polyamid 6, weiß

Technische Daten

Leistungsaufnahme

- 230V AC/50 Hz

Kompatibilität

- Das KLF 050 basiert auf der Radiofrequenz (RF) Technologie, 868 MHz Bereich.
- Kompatibel mit anderen Produkten mit dem io-homecontrol® Logo.
- Kombinierbar mit allen VELUX INTEGRA® Elektro-Fenster Antrieben als auch elektrisch betriebenen Innen-und Außendekoration & Sonnenschutzprodukten.

Installation und Bedienung

- Die Schnittstelle wird in einer Unterputzdose durch den Elektriker montiert und angeschlossen (58 mm Wandeinbau).
- Die externe Steuervorrichtung (z.B. Thermostat, Doppeltaster, Wind- Sensor) wird an den potentialfreien Eingängen angeschlossen.
- Die Eingangsleitungen dürfen nicht verlängert werden.
- Funkreichweite: 300 m im offenen Bereich und (je nach Bauweise) im Innenbereich ca. 30 m.
- Für jede externe Steuervorrichtung wird eine Schnittstelle benötigt.
- Schutzart IP 20, Schutzklasse II.

Temperatur

- Das VELUX INTEGRA® KLF 050 darf nicht in Räumen montiert werden, in denen die Temperatur 40° C übersteigt.

Abmessungen

- Schalter-Interface: 49 mm x 47 mm x 28 mm

CE-Kennzeichnung



Das Schalter-Interface KLF 050 wurde CE-gekennzeichnet und stimmt mit folgenden Richtlinien überein:

LVD, Maschinenrichtlinie, RoHS, R&TTE, EMC für Haushalt, Handel und Beleuchtungsindustrie

Bemerkungen

Technische Änderungen vorbehalten